

HORS  
SERIE

# LA GAZETTE *Lumichonne*

*Le conseil municipal*



## Spécial nouveau mandat

*Les agents municipaux*



## MOT DU MAIRE

Je me permets tout d'abord de revenir sur les élections municipales qui viennent de s'achever.

Avec un taux de participation de 54 %, nous pouvons nous réjouir d'une mobilisation particulièrement satisfaisante, d'autant plus qu'une seule liste était en lice. Ce résultat témoigne clairement de la confiance que vous avez accordée à la nouvelle équipe. Le vote exprimé à 94,05 % en faveur de la liste traduit votre adhésion aux actions menées lors du précédent mandat et nous encourage à faire autant voire mieux durant ces prochaines années. Cette confiance renouvelée nous honore et nous engage.

## LE CONSEIL MUNICIPAL

LE MAIRE & SES ADJOINTS  
et leur secteur de référence \*



**PETITFRERE Olivier**  
Maire et conseiller  
communautaire

Rue de Mézières  
Le Globe  
et Route de Vivier



**JACQUES Michaël**  
Adjoint aux travaux,  
au développement  
durable et à l'urbanisme

Rue de Novion  
Cités des Tuileries



**AMBERT Murielle**  
Adjointe aux festivités,  
aux cérémonies,  
à la culture et au C.C.A.S.

Rue des Ecoles  
Place Pol Renard  
et Rue de l'Eglise



**MALHERBE Guillaume**  
Adjoint au cadre de vie,  
à l'enfance et  
aux associations

Lotissement de la  
Joie de Vivre



**NICLOUX Laurent**  
Conseiller délégué  
à la communication.

Lotissement St Brice  
la Barre, le Cercueil  
et les Gaillardises

LES CONSEILLERS MUNICIPAUX  
et leur secteur de référence \*



**BERGNA Roseline**  
Cités du Maroc  
Allée des Bleuets



**DOUCHAMPS Mathias**  
Grand Rue  
Rue des Mines



**MANDERIER Aurore**  
Lotissements :  
Rult des Fourneaux  
et le Rucher



**GUILLON Peggy**  
Lotissements :  
Rult des Fourneaux  
et le Rucher



**LAUX Pascale**  
Rue de Novion  
Cités des Tuileries



**LHOMOY Armelle**  
Rues :  
Madoulet, Pont,  
Puits et Verte



**LIEBEAUX Sylvain**  
Allées :  
Jonquilles, Muguet  
et Pervenches



**NOE Pierre**  
Rues :  
Poste et Gare



**PINOT Sébastien**  
Lotissement de la  
Joie de Vivre



**TEGUIG Sandrine**  
Lotissements :  
Val Fleury, Corde  
et Chemin Leupierre

\* Les secteurs sont créés dans un souci de proximité.

Vous pouvez rencontrer les référents, ils sont à votre écoute et peuvent transmettre vos informations en vue de leur traitement.

## PERMANENCE DES ÉLUS

Chaque premier mardi du mois, de 18h30 à 19h30, les élus tiendront une permanence informelle à la mairie, donnant l'occasion de dialoguer avec la population dans un esprit constructif et une ambiance détendue.

## COMPOSITION DES COMMISSIONS (le maire préside toutes les commissions)

**TRAVAUX, CADRE DE VIE, DEVELOPPEMENT DURABLE ET URBANISME :** Michaël JACQUES, Guillaume MALHERBE, Roseline BERGNA, Peggy GUILLON, Pascale LAUX, Armelle LHOMOY, Sylvain LIEBEAUX, Pierre NOE, Sandrine TEGUIG.

**ENFANCE :** Guillaume MALHERBE, Murielle AMBERT, Mathias DOUCHAMPS, Peggy GUILLON, Pascale LAUX.

**FESTIVITES, CEREMONIES ET CULTURE :** Murielle AMBERT, Guillaume MALHERBE, Pascale LAUX, Aurore MANDERRIER, Sébastien PINOT, Sandrine TEGUIG.

**COMMUNICATION :** Laurent NICLOUX, Mathias DOUCHAMPS, Peggy GUILLON.

# ROLE ET COMPETENCES DE VOS INSTITUTIONS

Un nouveau mandat vient de commencer, l'occasion de rappeler les différents champs d'action de vos institutions ayant un impact dans votre vie en tant que Lumichonnes / Lumichons.

Commune de  
**Lumes**

1 117 habitants

537 foyers

## Le saviez-vous ?

Les conseillers municipaux distribuent les courriers de la mairie directement dans vos boîtes aux lettres.

**Pour faciliter nos échanges et pour rappel, il est obligatoire de mettre votre nom dessus.** Au besoin venez faire une étiquette au secrétariat de la mairie.

## Rôle du conseil municipal

Régler "par ses délibérations les affaires de la commune". Cette compétence s'étend à de nombreux domaines.

Il émet des vœux sur tous les sujets d'intérêt local : il vote le budget, approuve le compte administratif (budget exécuté) et il est compétent pour :

- créer et supprimer des services publics (cantine, garderie, agence postale, espaces verts) et les emplois municipaux qui en découlent
- décider des travaux sur le bâti et non bâti
- gérer le patrimoine communal (éclairage urbain, dénomination des voies...)
- gérer le scolaire et le préscolaire
- gérer la bibliothèque
- mettre en oeuvre des actions favorisant le développement économique et l'aide à l'installation d'entreprises...

Le conseil exerce ses compétences en adoptant des délibérations. Ce terme désigne ici les mesures votées. Il forme des commissions disposant d'un pouvoir d'étude des dossiers.

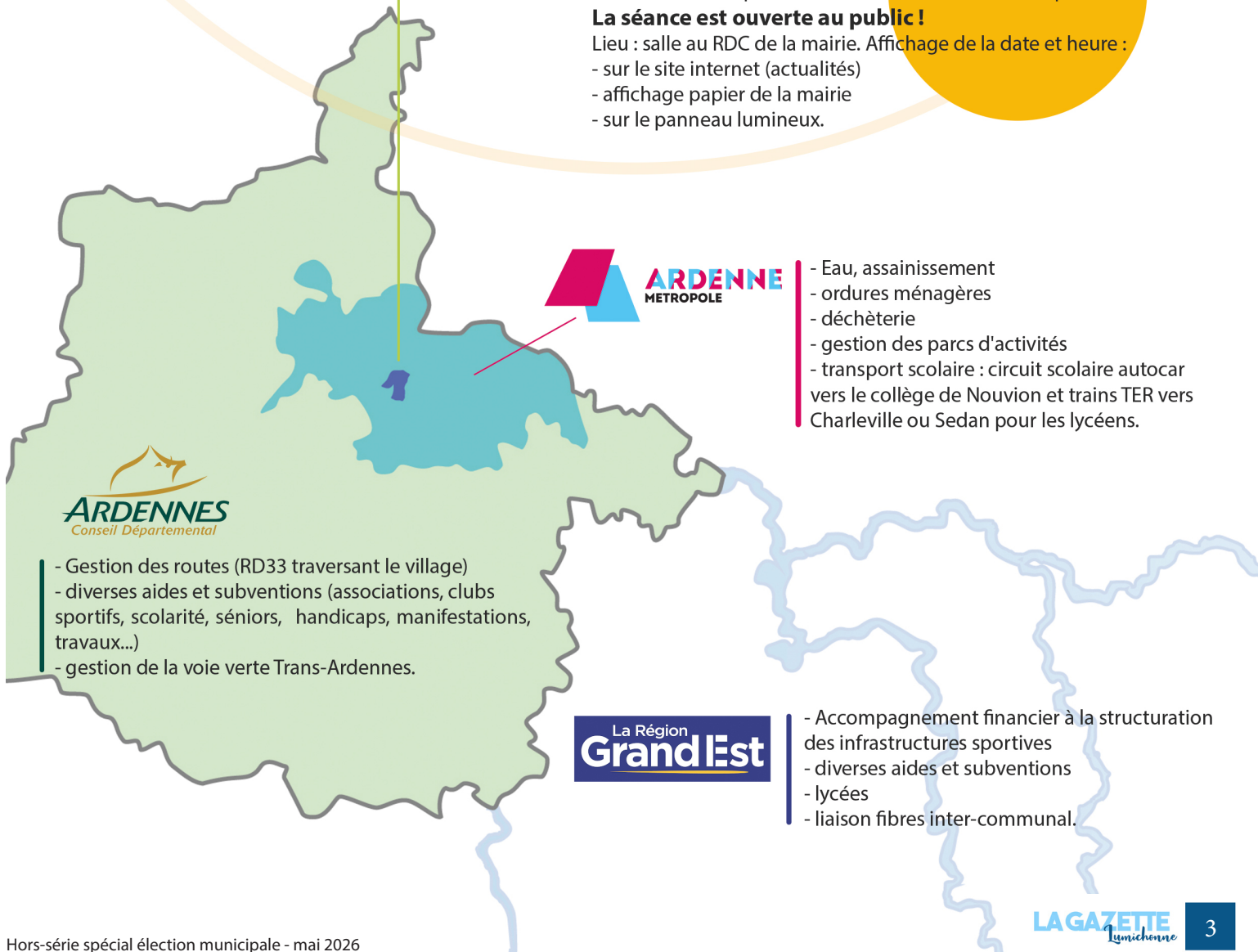
## Le saviez-vous ?

Le conseil municipal doit se réunir au moins une fois par trimestre.

**La séance est ouverte au public !**

Lieu : salle au RDC de la mairie. Affichage de la date et heure :

- sur le site internet (actualités)
- affichage papier de la mairie
- sur le panneau lumineux.



- Eau, assainissement
- ordures ménagères
- déchèterie
- gestion des parcs d'activités
- transport scolaire : circuit scolaire autocar vers le collège de Nouvion et trains TER vers Charleville ou Sedan pour les lycéens.

**ARDENNES**  
Conseil Départemental

- Gestion des routes (RD33 traversant le village)
- diverses aides et subventions (associations, clubs sportifs, scolarité, seniors, handicaps, manifestations, travaux...)
- gestion de la voie verte Trans-Ardenne.

La Région  
**Grand Est**

- Accompagnement financier à la structuration des infrastructures sportives
- diverses aides et subventions
- lycées
- liaison fibres inter-communal.

# LES AGENTS MUNICIPAUX

Pour assurer le fonctionnement continu de la commune, voici les agents qui travaillent pour votre quotidien au service de la collectivité.

## SERVICE ADMINISTRATIF



POUILLARD Pascale

Rédactrice principale



DUEZ Carine

Adjointe administrative principale et Gérante Agence Postale Communale

## SERVICE CULTUREL



MOGLIA Nathalie

Adjointe du patrimoine principale

## SERVICE TECHNIQUE FEMININ ET PERISCOLAIRE



DECOMBIS Sylvie

Adjointe technique principale



JACQUIER Karine

Adjointe technique



PERRIN Sylvie

Adjointe technique



FENET Bérénice

Adjointe animation



THIEBAULT Marie-Elisa

Adjointe animation

## SERVICE PERISCOLAIRE ET EXTRASCOLAIRE



LEMAITRE Jennifer

Adjointe animation principale



PONCHAUD Charlotte

Adjointe animation principale

## ATSEM



FRANOT Maryse

ATSEM principale

## SERVICE TECHNIQUE MASCULIN



GUIBERT David

Adjoint technique principal



ROCHETTE Frédéric

Adjoint technique principal



THELIER Fabien

Adjoint technique principal



FRANCOIS Daniel

Adjoint technique sous contrat



LAMBERT Pascal

Adjoint technique sous contrat

Les élus, les agents mais aussi les actualités, l'agenda des manifestations et bien d'autres choses sont sur [www.lumes.fr](http://www.lumes.fr)